



1. Product Name

Shimmering Curtain

2. Product Code

21748

3. Colour

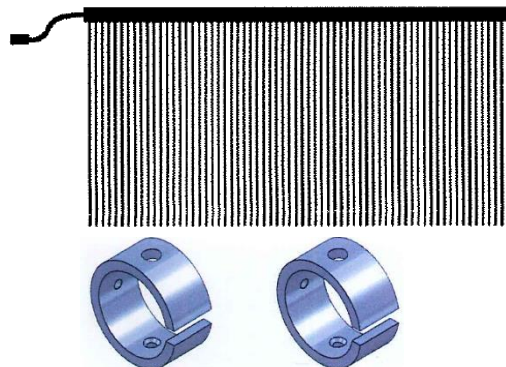
White frame

4. Brief Description

A spectacular shimmering curtain of fibre optics which continually change colour

5. Contents

- 1 x curtain assembly with grub screws
- 2 x mounting brackets
- 1 x Allen key



This product requires, but does not include, a light source 19210.

6. Snoezelen® Stimulations

- Sight

7. Best Use

Use with a light source 19210. The Side Glow Fibre Optic Spray changes colour constantly along its length to the tip, where the light is brightest. The changing colours are visually stimulating and encourage focusing, yet are calming and relaxing too. The strands also provide fascinating tactile stimulation. Some suggestions for use are:

1. Stroke the strands to demonstrate that it is safe to touch them.
2. Fan out the bright tips to cast a coloured light across a hand or face.
3. Carefully wrap the spray round limbs or the whole body (not around the neck).
4. Use interactively with our Wi Fi switching system.

8. Compatible ROMPA® Products

19210 – Light Source

9. Starting Up

- Secure the Light Source e.g. on wall or shelf out of reach of clients.
- Attach the curtain to a wall or doorway using the fixings included in an appropriate place.
- Slide the boss into the metal tubing on the front face of the light source and secure in place. Plug in the light source at the wall. Switch the light source on

10. Detailed Description

A spectacular shimmering curtain of fibre optics which continually change colour. Place at the entrance of your SNOEZELLEN® or attach to the wall for visual stimulation. The 66 plastic fibre optic strands should not be vigorously pulled. Requires light source 19210.

11. Safety

- Always supervise the use of this product

NOTE: Fibre optic products are a constant source of safe tactile and visual stimulation but they should always be used under professional supervision bearing in mind the following important points:

- Install the light source out of reach of clients.
- Though safe to stroke across the face, the strands should never be put in the mouth.
- Should you wish to tie back a curtain (e.g. to clean the floor underneath it or to move something large through it without obstruction) use a temporary tie back that will undo or break easily (e.g. a paper chain or a very loosely tied short cord. This way, should someone get himself/herself caught or ravelled in the fibre optics they can easily and quickly become free.

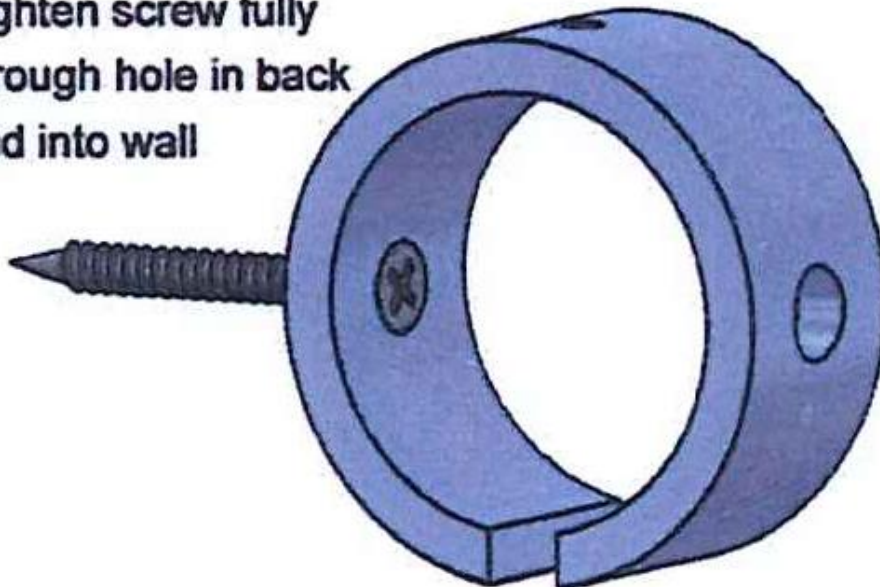
12. Technical Specification

Size: 2mL x 1mW
Strands: 66
Weight: 2kg

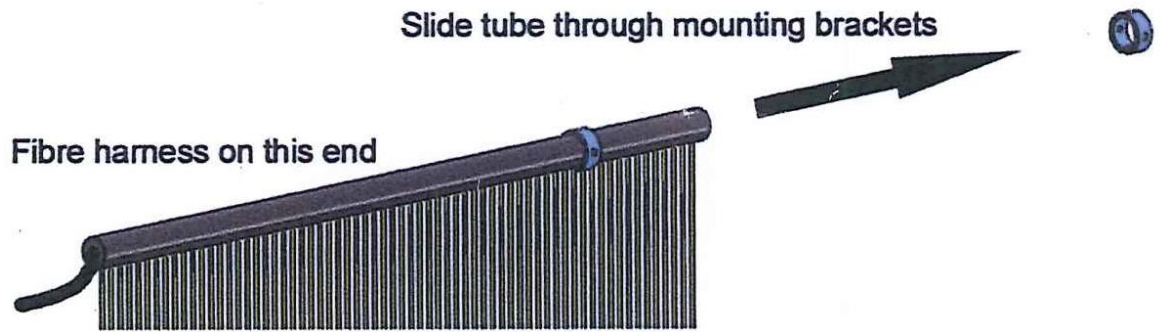
13. Installation

- To avoid damaging the fibre optics, you may wish to install the Curtain so that the ends of the fibre optics cannot be trodden on (i.e. they are not reaching the floor).
- Please refer to the separate instructions for the Light Source. Place the Light Source on wall or shelf. Make sure that the Light Source will remain in place and will not fall. Place the Light Source out of reach of clients. Permanently fix the light source in place if necessary.
- Attach the curtain to a wall or doorway. There are two rings included. Please purchase appropriate screws, fixings etc. These depend entirely on the surface the curtain frame is attached to.
- Mark the positions on your surface for the two mounting brackets (ring-shaped fixings). These fixings should be around 50mm from each end of the wall tube. Drill holes to take wall plugs for suitable screws/bolts. Having chosen the appropriate fixings and you are sure that the surface will comfortably hold the weight of the product, fix the brackets in place, making sure the cut out (gap in the ring) is facing the floor.

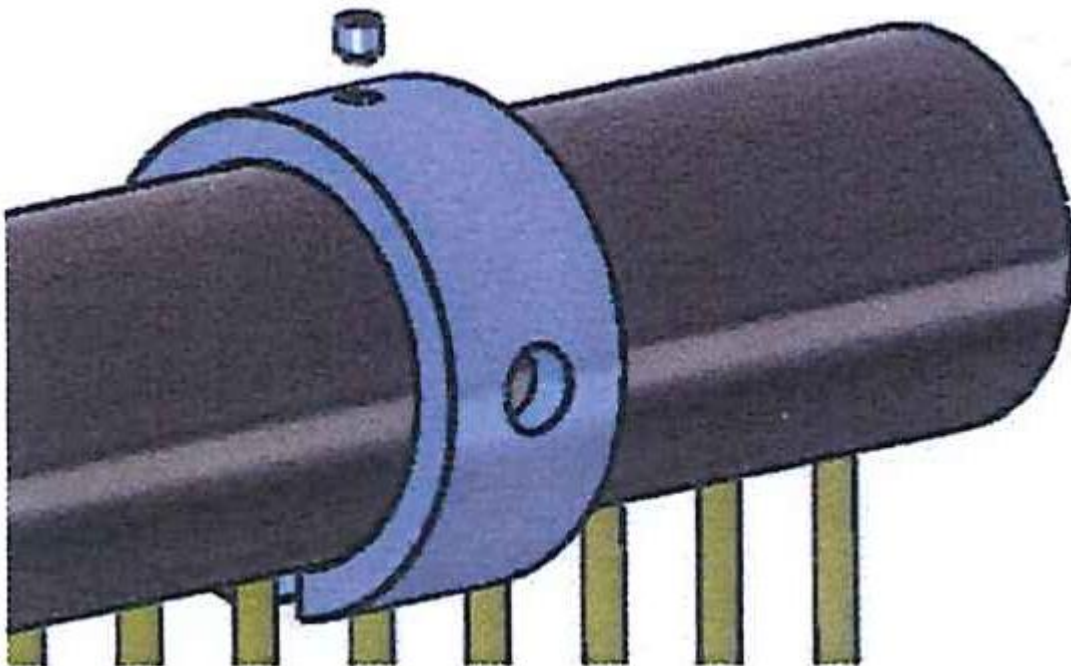
**Tighten screw fully
through hole in back
and into wall**



- Slide the tube through the mounting brackets. The fibre optic strands will slide through the cut out in the bottom of the ring.



- Secure the tube to the brackets by tightening the supplied grub screws into the top holes on the brackets using the supplied Allen Key.



- Slide the boss into the metal tubing on the front face of the light source and secure in place. Plug in the light source at the wall. When using this with fibre optics, it may be necessary to adjust the position of the boss in the port (i.e. not completely pushed in as far as possible) to allow as many strands as possible to be illuminated. Switch the light source on.

14. Care and Maintenance

Fibre Optic products provide dramatic visual and tactile stimulation. However, these products should always be handled under close adult supervision. If misused or used carelessly they could cause injury. ROMPA® cannot accept any liability for injury or damage caused by the abuse or misuse of these products.

- Your Fibre Optics should always be used in areas away from sharp edges.
- The use of Fibre Optic products is not recommended where there is a risk of accidental ingestion. Fibre Optics must not be placed in the mouth.
- Do not pull on the curtain. Do not place excessive strain on the fibre optic strands or on the light source cable.
- Clean the fibre optic strands using a mild detergent and a slightly damp cloth, taking care not to wet the boss. Dry thoroughly before re-use. Do not immerse the fibre optics in water.

15. Troubleshooting

Not applicable

Further copies of these instructions can be downloaded at www.rompa.com

We hope you find our instructions invaluable. If you have any suggestions for improving them further your comments will be greatly received – please contact us at

producthelp@rompa.com



1. Produit

Rideau Chatoyant

2. Code

21748

3. Couleur

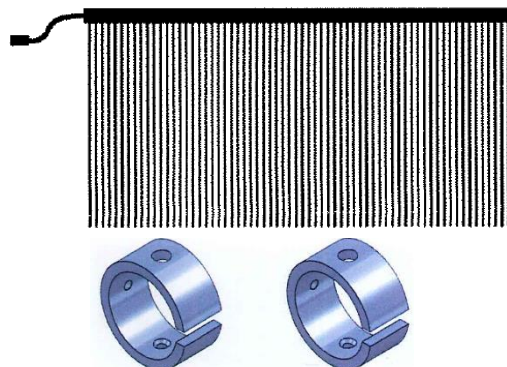
Cadre blanc

4. Brève Description

Ce rideau constitué de fibres optiques offre un spectacle sans cesse changeant et très chatoyant.

5. Contenu

- 1 x rideau
- 2 x anneaux de fixation
- 1 x clé



Ce produit nécessite une source lumineuse 19210 (à commander séparément).

6. Stimulations Snoezelen®

- Vue

7. Usage

Utilisation avec une source lumineuse 19210. La couleur des fibres optiques change sans cesse sur toute la longueur. Lumière plus intense aux bouts des fibres. Les couleurs stimulent la vue et encouragent l'attention ; Effets calmants et relaxants à la fois. Les fibres sont tactiles. Quelques suggestions pour leur utilisation :

1. Caressez les brins pour indiquer qu'on peut les toucher sans risque.
2. Ecartez les bouts des brins pour faire passer la lumière sur la main ou le visage.
3. Enveloppez les bras ou les jambes dans les brins.
4. Servez-vous de notre système Wi Fi pour un usage interactif.

8. Produits Compatibles de ROMPA®

19210 – Source Lumineuse

9. Fonctionnement

- Attachez la Source Lumineuse ex. au mur/sur un rayon, hors de la portée des personnes.
- Attachez le rideau au mur ou au cadre de la porte (dans une position convenable) en vous servant des deux plaques de fixation.
- Enlevez le capuchon plastique de l'embout du faisceau qui regroupe l'ensemble des fibres optiques.
- Glissez l'embout dans le port en métal de la source lumineuse. Serrez la vis. Branchez. Allumez (ON).

10. Description

Ce rideau constitué de fibres optiques offre un spectacle sans cesse changeant et très chatoyant. Vous pouvez l'installer à l'entrée de votre salle Snoezelen® ou le fixer à un mur pour la stimulation visuelle. Ne pas tirer les brins en plastique - veillez à ce que le rideau ne soit pas sujet à des tensions trop importantes. Le rideau nécessite la source lumineuse 19210 à commander séparément.

11. Sécurité

- Il faut toujours surveiller l'utilisation de ce produit

N.B. Les fibres optiques offrent la stimulation visuelle et tactile en sécurité, mais il faut toujours surveiller leur usage, en tenant compte des points suivants :

- Installez la source lumineuse hors de la portée des personnes.
- On peut caresser les brins au visage, mais n'introduisez jamais les brins dans la bouche.

12. Caractéristiques Techniques

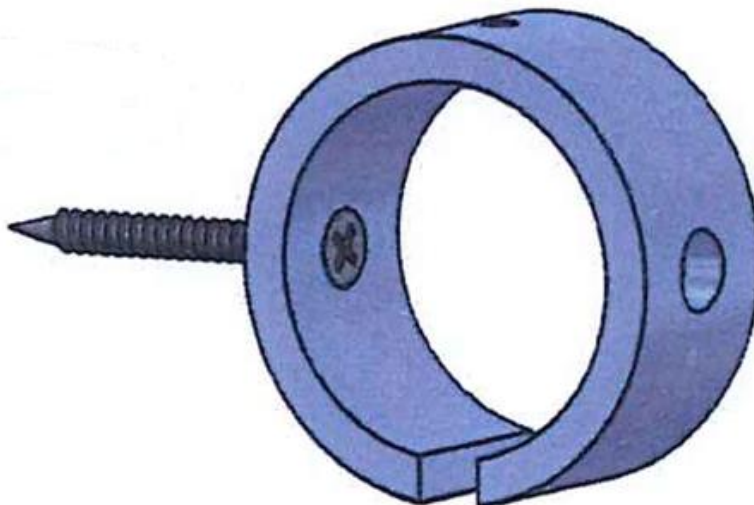
Dimensions : 2m x 1m

Brins : 66

Poids : 2kg

13. Installation

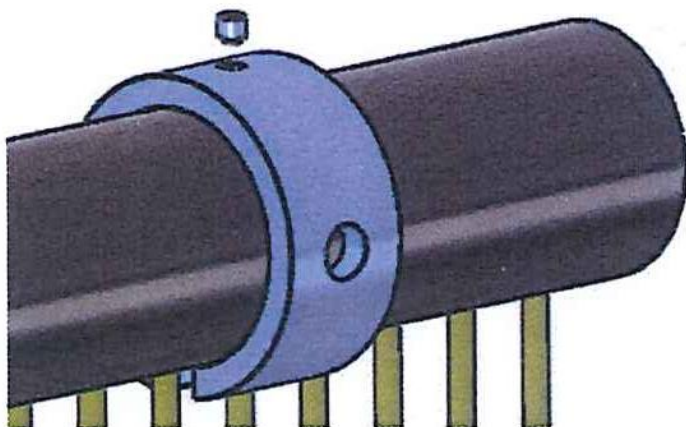
- Pour éviter tout dommage des fibres optiques, ne pas laisser traîner les fibres sur le sol.
- Prière de se référer aux précautions d'emploi des fibres optiques.
- Mettez la source lumineuse au mur ou sur un rayon. Vérifiez que la source lumineuse restera en position et ne se déplacera pas. Mettez la source lumineuse hors de la portée des personnes. Installez la source lumineuse de façon permanente si nécessaire.
- Attachez le rideau au mur ou au cadre de la porte (dans une position convenable) en vous servant des deux anneaux de fixation comprises. Prière d'acheter les vis et le matériel de fixation convenant au mur.
- Marquez le mur pour indiquer la position des anneaux. Ces anneaux devraient se positionner vers 50mm de chaque bout du tube. Percez les trous dans le mur pour vos installations. Attachez les anneaux, vérifiant que votre surface est capable de tenir le poids du produit. L'espace de l'anneau devrait faire face au sol.



- Passez le tube à travers les anneaux. Les brins passeront à travers l'espace dans le tube.



- Attachez le tube aux anneaux en vous servant des petites vis fournies dans les trous au-dessus des anneaux en vous servant de la clé fournie.



- Glissez l'embout dans le port en métal de la source lumineuse. Serrez la vis. Branchez. Allumez (ON).

14. Soin et Entretien

Les fibres optiques offrent une stimulation visuelle et tactile en sécurité. Une surveillance est toujours nécessaire. Cet article peut blesser en cas d'une utilisation non conforme. ROMPA® se décharge de toute responsabilité en cas d'une utilisation non conforme de l'article.

- Tenez les fibres optiques en dehors d'objets tranchants ou abrasifs.
- Ne pas se servir des fibres optiques avec les personnes qui introduisent les objets dans la bouche. Ne jamais introduire les objets dans la bouche.
- Veillez à ce que le rideau (et son câble) ne soit pas sujet à des tensions trop importantes.
- Nettoyez les brins des fibres optiques en vous servant d'un torchon légèrement humide avec de l'eau un peu savonneuse. Ne pas mouiller l'embout. Laissez sécher les brins avant une nouvelle utilisation. Ne pas immerger les fibres optiques dans l'eau.

15. En cas de problèmes

Ne s'applique pas